

Materiál na výsadbu dvoch stromových alejí

Predmetom zákazky je dodávka 100 ks vhodných stromov pre dobrovoľnú výsadbu dvoch stromových alejí v husto zastavanom území. Obvod kmeňa 12/14 so založenou korunou vo výške min 2,2m. Zabezpečenie týchto stromov dreveným kotviacim systémom. Drevené koly 300 ks s popruhmi. Lokality na výsadbu sú na Ulici Vihorlatskej, Čs. Armády a Študentskej v Snine.

Navrhované výsadby (vid'. tabuľka) vychádzajú z potenciálnej prirodzenej vegetácie, reflektujú stav a charakter predmetných lokalít, ako aj zmenené podmienky vyplývajúce z antropogénnych činností so zhoršenou kvalitou pôdy a vlhkostných pomerov. Keďže ide o výsadbu v blízkosti komunikácií, ide o dreviny so širšou ekologickou amplitúdou, ktoré dobre znášajú podmienky mestského prostredia.

Špecifikácia požadovaných stromov:

| Názov (lat.) | Veľkosť sadenice pri dodaní (obvod kmeňa) | Počet |
|---|---|-------|
| <i>Tilia platyphyllos</i> Scop. – lipa veľkolistá | ok 12/14 | 50 |
| <i>Acer pseudoplatanus</i> L. – javor horský | ok 12/14 | 50 |
| SPOLU | | 100 |

Pre výsadbu navrhujeme použiť sadenice drevín s obvodom kmeňa min. 12/14 cm, meraného vo výške 1 m nad zemou, v súlade s STN 83 7016 s dobre štruktúrovaným koreňovým systémom, nerozpadnutým zemným balom, priamym a nepoškodeným kmeňom a diverzifikovanou korunou na kostrové konáre a terminál, ktorej nasadenie je minimálne 2,2 m nad zemou.

Ujateľnosť výsadiel by mala byť zabezpečená kvalitným rastlinným sortimentom v súlade s normou STN 83 7016. Výsadby stromov – sú koncipované z domácich druhov drevín, ktoré sú pre riešené územie typické, sú pomerne rýchlo rastúce, aby plnili svoje funkcie čím skôr. Stromy budú sadené s inštaláciou ich nadzemného kotvenia tromi kolmi.

Riešené lokality -

- **Výsadba stromovej aleje na ulici Vihorlatskej** – parc. č. C KN 2297/45, k. ú. Snina
- **Výsadba stromovej aleje na ulici Študentskej a Čs. Armády** – parc. č. C KN 5066/262, 5066/128, 5066/116, k. ú. Snina

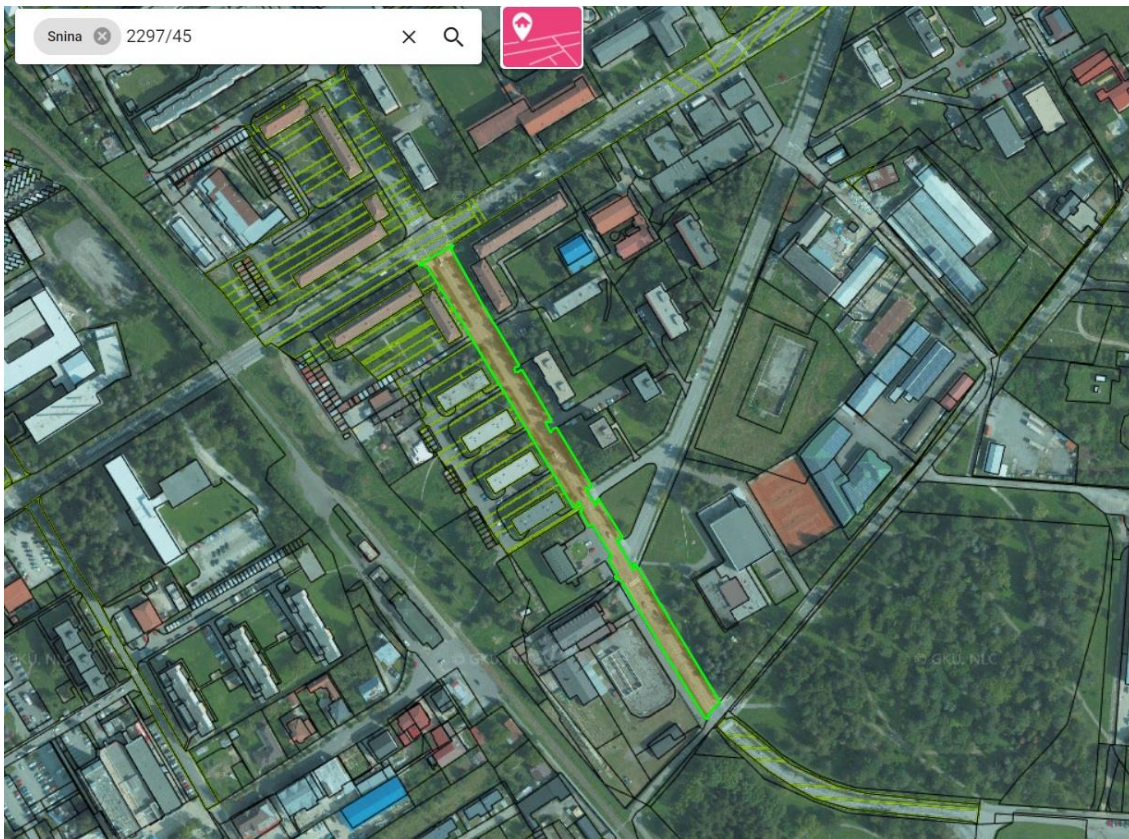
Všetky ďalšie podrobnosti budú riešené na mieste obhliadky. Všetky navrhované lokality sú vo vlastníctve mesta Snina.

Prílohy :

- Situácie

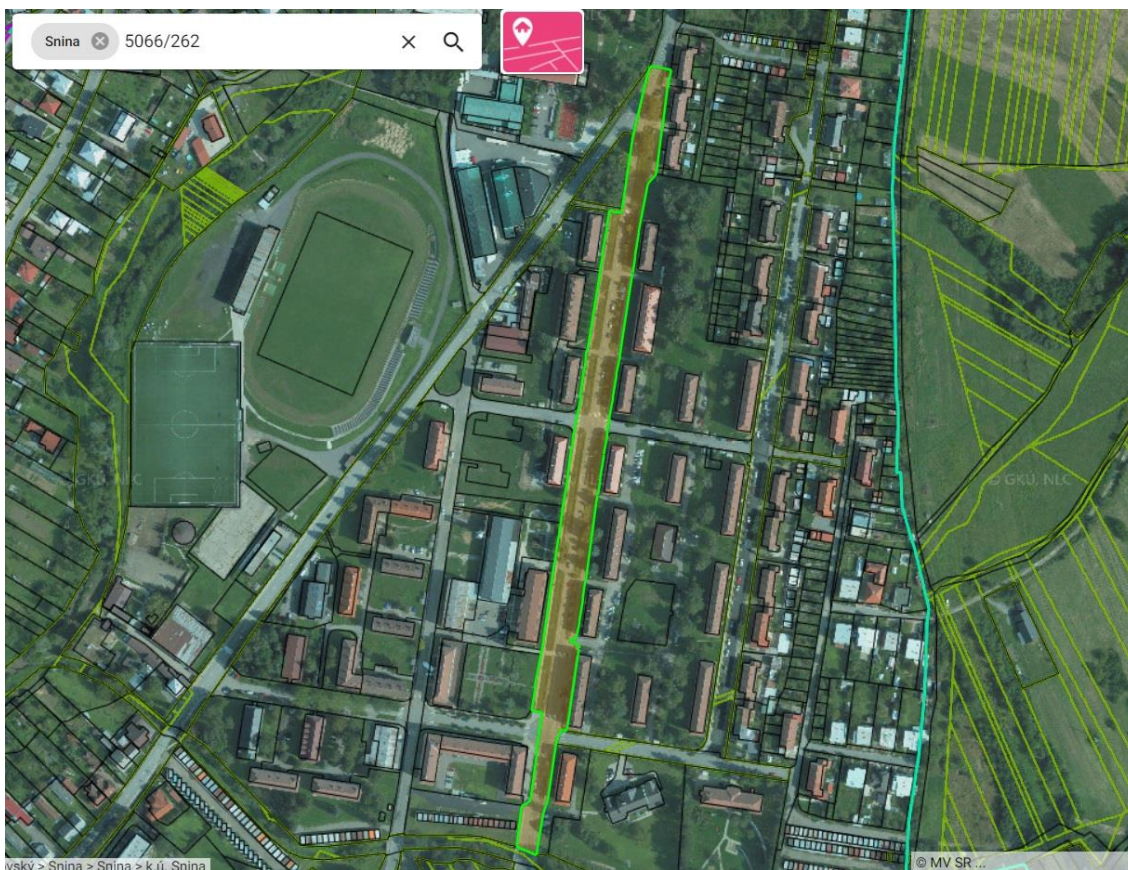
Vihorlatská ulica

- Situácia



Študentská ulica

- Situácia



Ulica Čs. Armády

- Situácia

